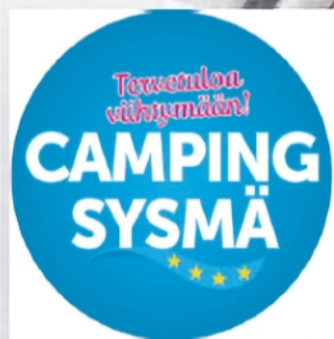


CAMPING SYSMÄ SM ENDURO

24.2.2024

Kuva: Jani Hovi/Xracing



 SUOMEN MOOTTORILIITTO ry
SML FINLANDS MOTORFÖRBUND IF



SISÄLLYSLUETTELO

POLAR SPRING

FINNISH NATURAL SPRING WATER
AITO LÄHDEVESI • ÄKTA KÄLLVATTEN

Salpauksellän puhtaassa luonnossa
hiekkaharjun läpi suodattunut
aito lähdevesi.

- s. 2 Kilpailun organisaatio tuomaristo
- s. 4 Kilpailupäivän aikataulu ja ohjeistus
- s. 5 Kilpailukeskus
- s. 7 Kilpailunjohtajan ja ratamestarin terveiset
- s. 8-28 Reitti ja kartat
- s. 29 ***SyMK 35 vuotta moottoripyöräurheilua!***
- s. 30 Ympäristöohje
- s. 31-36 Kilpailija- ja lähtöluettelot
- s. 37 ”Ohittamisen ABC”
- s. 38 Kiitokset!

KILPAILUORGANISAATIO

Kilpailun johtaja	Miikka Mannila	0400 633 216
Kilpailusihteeri	Minna Nieminen	
Ratamestari	Jani Koskenniemi	
Katsastuspäällikkö	Rauli Vilkas	
Ympäristöpäällikkö	Esko Bruun	
Ajanottopäällikkö	Outi Leppänen	
Turvapäällikkö	Tauno Hilden	0400 353 405
Varikkopäällikkö	Harri Jokinen	
JV-esimies	Maaret Rosberg	

TUOMARISTO

Tuomariston jäsen	Mia Aho
Tuomariston jäsen	Jörgen Nylund
Valvoja	Jakke Ojala

KESKEYTYSNUMERO 040 477 1787

Tulosseuranta
<https://live.kalkku.fi/>

PÄIJÄNNE-*o*vet

Päijänne-ovia valmistetaan 25 vuoden ulko-ovi- ja 60 vuoden puunjalostuskokemuksella, joten meillä on tieto ja taito valmistaa tuotteemme kestävämaan maamme ankaria sääolosuhteita, torjumaan pakkasta, sietämään kosteutta, suodattamaan ääniä ja kestävämaan tarvittaessa tulipaloakin.
www.paijanne-ovet.fi

Keski- ja Etelä-Päijänteen paras (ainakin ainut!) risteilyalus



Salonkilaiva Jenni-Maria III

KULKEEVETTENHALKI

KulkeeVettenHalki@phnet.fi Jorma Sainio 040 50 555 60

Camping Sysmä SM-Enduro

Lauantaina 24.2.2024

Kilpailukeskus: Camping Sysmä, Huitilantie 3, 1970 SYSMÄ

Kilpailun aikataulu

(kierroksen ajoaika 1h 30min SM-luokat, muut 1h 45min)

Klo

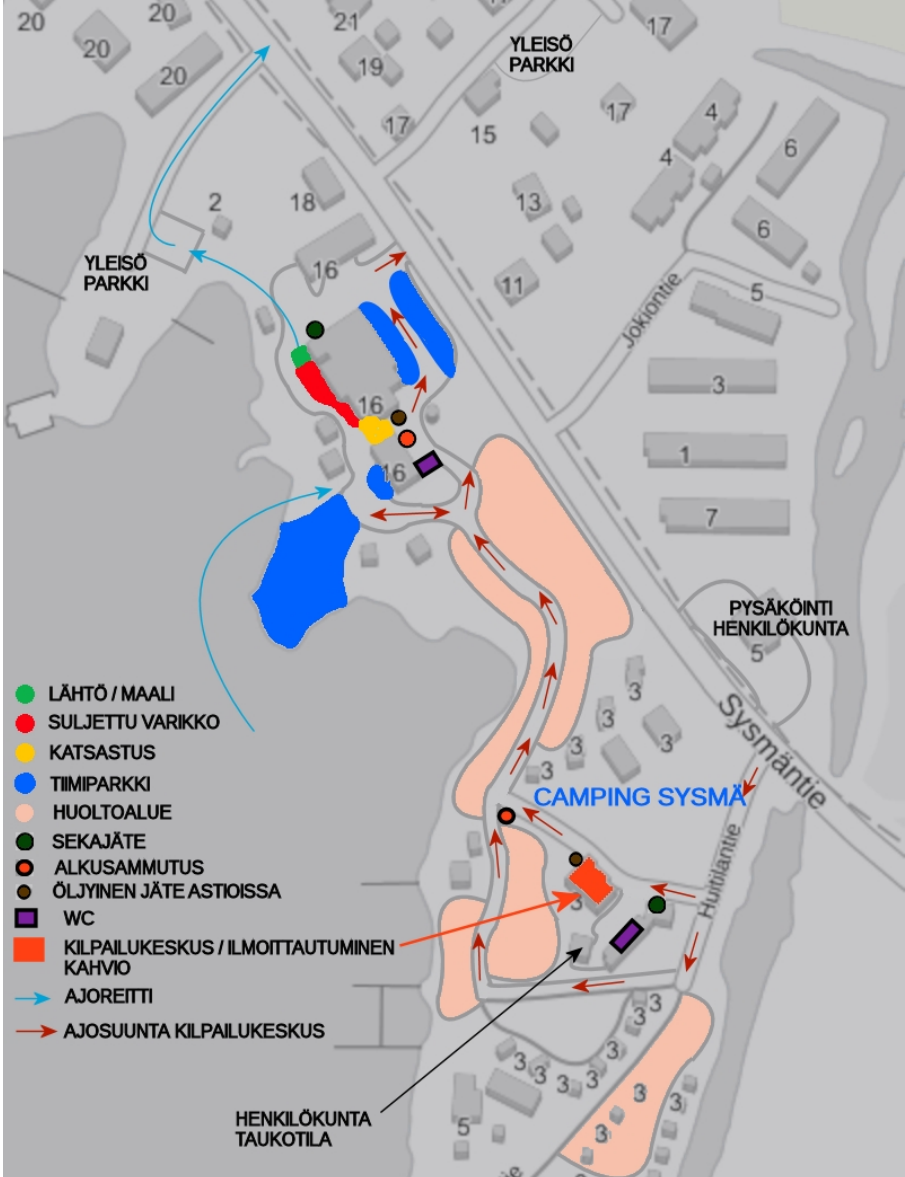
07:00 →	Katsastus SM-luokat (lähtö viimeistään 9:42)
08:30	Tuomariston kokous
09:00	SM-luokan ensimmäinen kierrokselle 1
10:30	SM-luokan ensimmäinen kierrokselle 2
11:00 →	Katsastus muut luokat (lähtö 12:51 jälkeen)
12:00	SM-luokan ensimmäinen kierrokselle 3
12:52	Muut luokat ensimmäinen kierrokselle 1
13:30	SM-luokan ensimmäinen maaliin.
14:25	Muut luokat, ensimmäinen kierrokselle 2
16:20	Muut luokat, ensimmäinen maaliin

Palkittavat luokittain

Palkintojenjako n. 15:00			Palkintojenjako n. 17:15		
A1	5	parasta	V50	5	parasta
A2	5	parasta	V60	3	parasta
A3	3	parasta	V70	1	parasta
B1	4	parasta	C21	3	parasta
B2	5	parasta	C40	6	parasta
B3	3	parasta	Naiset	3	parasta
V40	3	parasta			

KILPAILUKESKUS

Ajo kilpailukeskukseen Huitilantien kautta. Ainoastaan kilpailijat ja huoltoautot päästetään alueelle. Takkiautoja ei alueelle oteta. Kilpailukeskuksen alueella yksisuuntainen liikenne autoille, pyörät saa ajaa ”vastakarvaan” huoltopaikoille.





HYVÄNTUULISTA PALVELUA LÄHELLÄSI!

**Meiltä löydät resepti- ja itsehoito-
lääkkeiden lisäksi monipuolisen
valikoiman**

- vitamiini- ja ravintovalmisteita
- apteekkosmetiikkaa
- hoitotarvikkeita ja apuvälineitä
- lemmikkien tuotteita

**Autamme mielellämme kaikissa
lääkehoitoon ja terveyteen liittyvissä
kysymyksissä. **TERVETULOA!****

NOUTOPISTE

Apteekin sisäänkäyntiä vastapäätä. Tilaukset apteekilta esim.
puhelimitse apteekin aukioloaikoina. Kysy lisää!

PALVELUPISTE KALKKISISSA

K-Market Lampisen yhteydessä, Siltatie 2

ma-pe 8.30-17 la 9-14, Särkilahdentie 4, 19700 Sysmä
puh (03) 876370, 0400 460890, www.sysmanapteekki.fi - facebook

KILPAILUNJOHTAJAN TERVEISET

TERVETULOA SYSMÄN CAMPING SM-ENDUROON

Sysmän moottorikerholle nyt järjestettävä kilpailu on jo 22. kerhon historiassa.

Kuluvana talvena on ollut "riittäviä" pakkasia reittien riittävään jäätymiseen ja luntakin tullut tarpeeksi. Ennen asfaltti on ollut kirosana ratamestarille nykyisin jopa tie sana alkanut ahdistamaan joten sellaisia ei paljon ajeta.

Sysmän moottorikerho haluaa kiittää kaikkia maanomistajia sekä muita yhteistyökumppaneita myötämielisestä suhtautumisesta lajiamme kohtaan ja suuri kiitos kuuluu myös kilpailun järjestelyyn osallistuville talkoohenkilöille, ilman em. joukkoa ei kilpailua olisi olemassa.

Sysmän moottorikerhon puolesta toivotan kilpailijat lämpimästi tervetulleeksi Sysmään nauttimaan talvisesta endurosta (säävaraus).

Miikka Mannila

Kilpailun johtaja

RATAMESTARIN TERVEISET

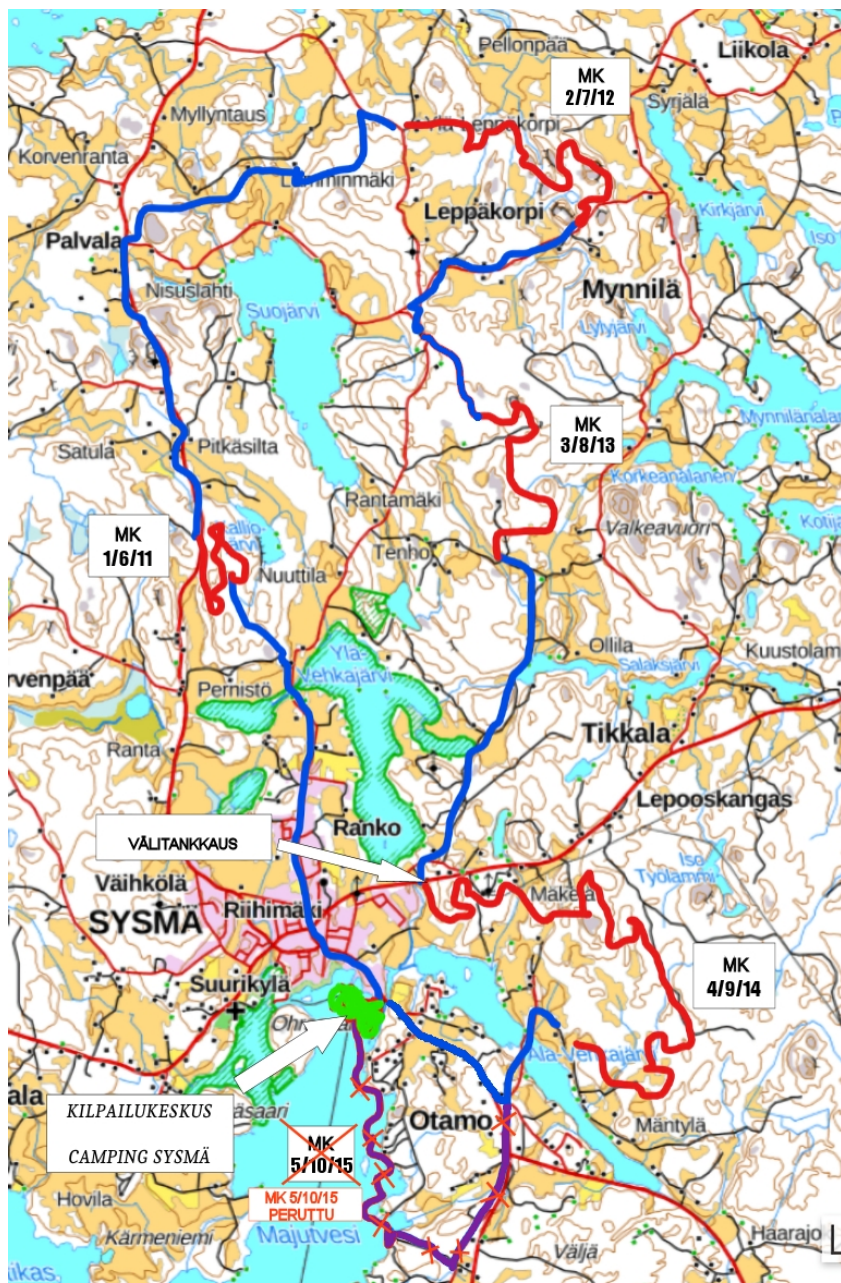
Reitti on melko nopeaa ja juohevaa ilman takavalon jahtaamista tai vaikeita paikkoja. Sopii hyvin kaikentasoisille kuskeille. Reitiltä on jätetty talviolosuhteet huomioiden mahdolliset juuttumispaikat pois. Kisa ratkaistaan ajamalla, emmekä halua kenenkään kisan pilaantuvan reitin tukkeutumiseen. Tiesiirtymät hyvin lyhyitä takkiautojen tarpeen minimoimiseksi.

Jani Koskenniemi

Ratamestari

REITTIKARTTA

Kierroksen pituus n. 45km. SM-luokat 3 kierrosta, muut starttaavat 2 kierrokselle heti heidän 3. kierroksen lähdön perään.



***Kuljetus- ja Jätehuolto
Seppo Hynninen Ky***

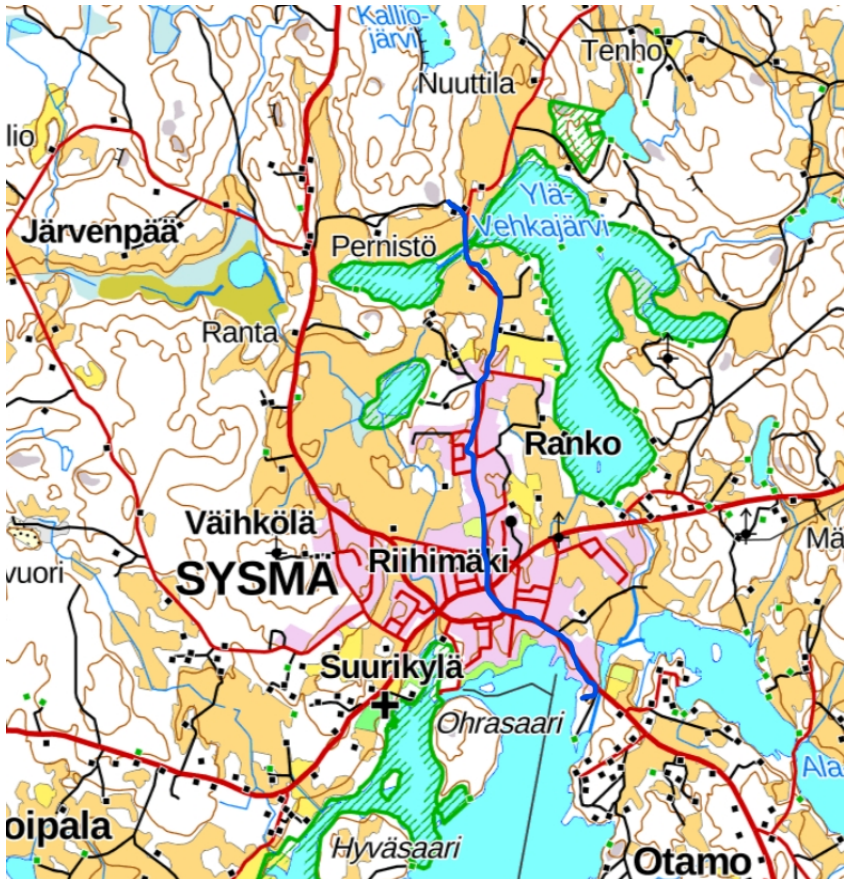
0400 878 349

- **jätekuljetukset**
- **vaihtolavakuljetukset**
- **loka-autopalvelut**

**www.seppohynninenky.fi
seppo.hynninen@hotmail.com**

SIIRTYMÄ 1/6/11

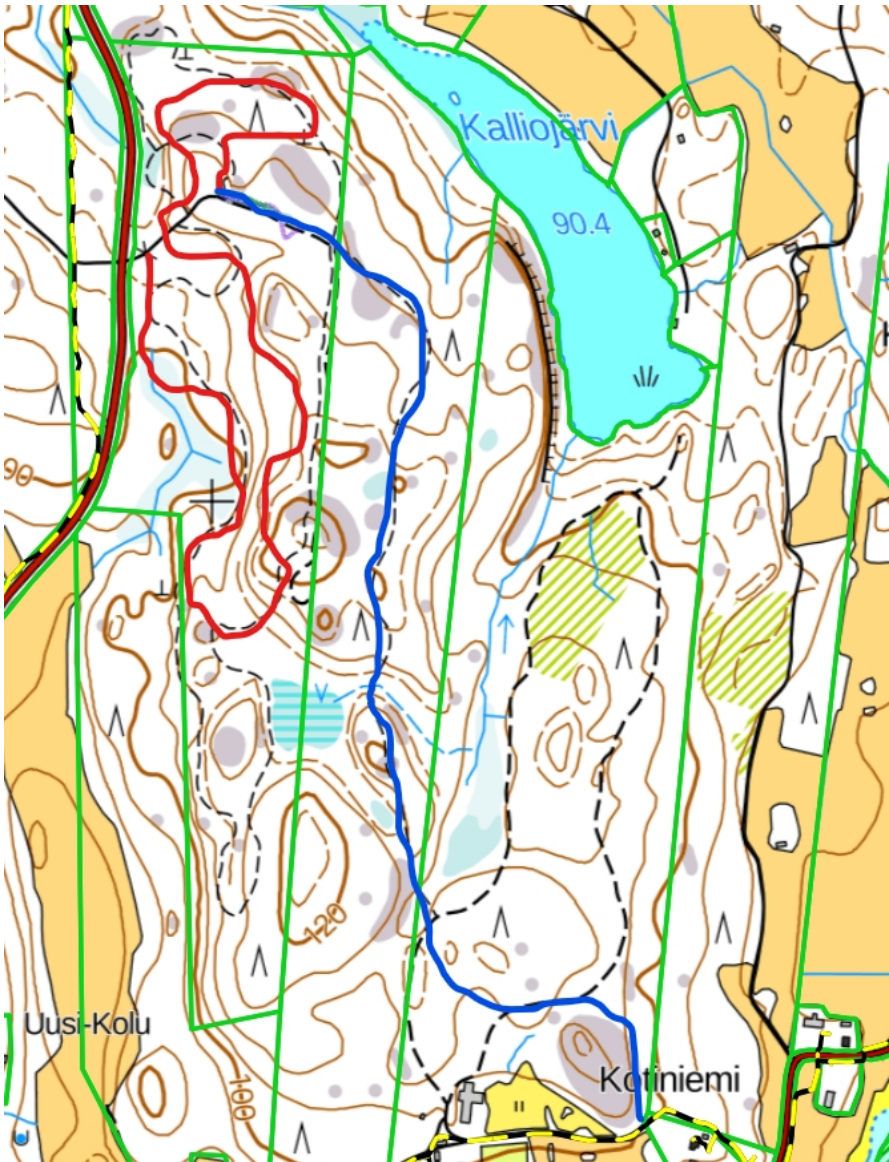
Leirintäalueelta kirkonkylän läpi Pärnistöntielle tietä pitkin noin 3km josta maastosiirtymää kaatopaikalle 1.5 km. Kesto n. 10 min. Maastosiirtymä ensimmäisen maastokokeen kartalla. Takkiautot pääsevät maastosiirtymän alkuun, maastokokeen alkuun ei takkiautot pääse.





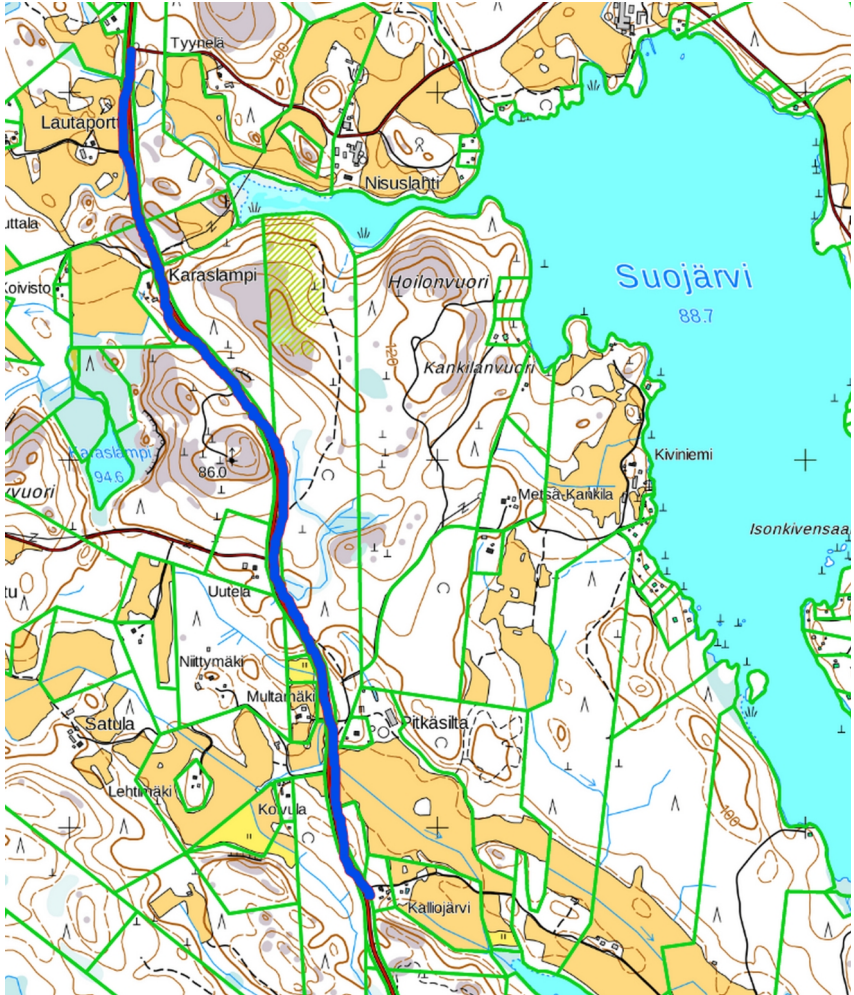
MAASTOKOE 1/6/11**Motopalvelu**

Perusmantsaa vanhan kaatopaikan maastossa josta jätetty pahimmat kivikot pois. Jouhevaa ja mukavaa ajettavaa. Lähtö ja maali lähes vierekkäin. Takkiautot eivät saa tulla pätkän lähtöön vaan pysyttävä Särkilahdentiellä. Ajoaika n. 6 min.



SIIRTYMÄ 2/7/12 tieosuus

Luhangantietä (612) pohjoiseen noin kolme kilometriä ja käännös oikealle Suojärventielle, jota noin 100 metriä maastosiirtymän alkuun. Maastosiirtymästä oma kartta.



SIIRTYMÄ 2/7/12 maasto-osuus

Suojärventieltä maastosiirtymä MK 2 alkuun.



SORA JA KULJETUS

SALOSET

Jani

044 259 5696

- Sora, multaa, murskeita
- Lavettikuljetukset, vaihtolavat
- Kaivinkone- ja pyöräkuormaajatyöt

Vesanrakennus.fi

+358 (0)400 886 798

info@vesanrakennus.fi

Pellon yli metsään jossa ensimmäiset 300 metriä ahdasta ja tarkasti ajettavaa polkua kunnes päästään isompaan metsään. Jouhevaa ja välillä vauhdikasta leveää baanaa ja yksi helppo vuoren ylitys



matkalla. Ajoaika n. 10 min.



PITOPALVELU

*Tarja
Lehtonen*

www.tarjalehtonen.com
tarja.lehtonen@phnet.fi
040 764 8304

RISTELI

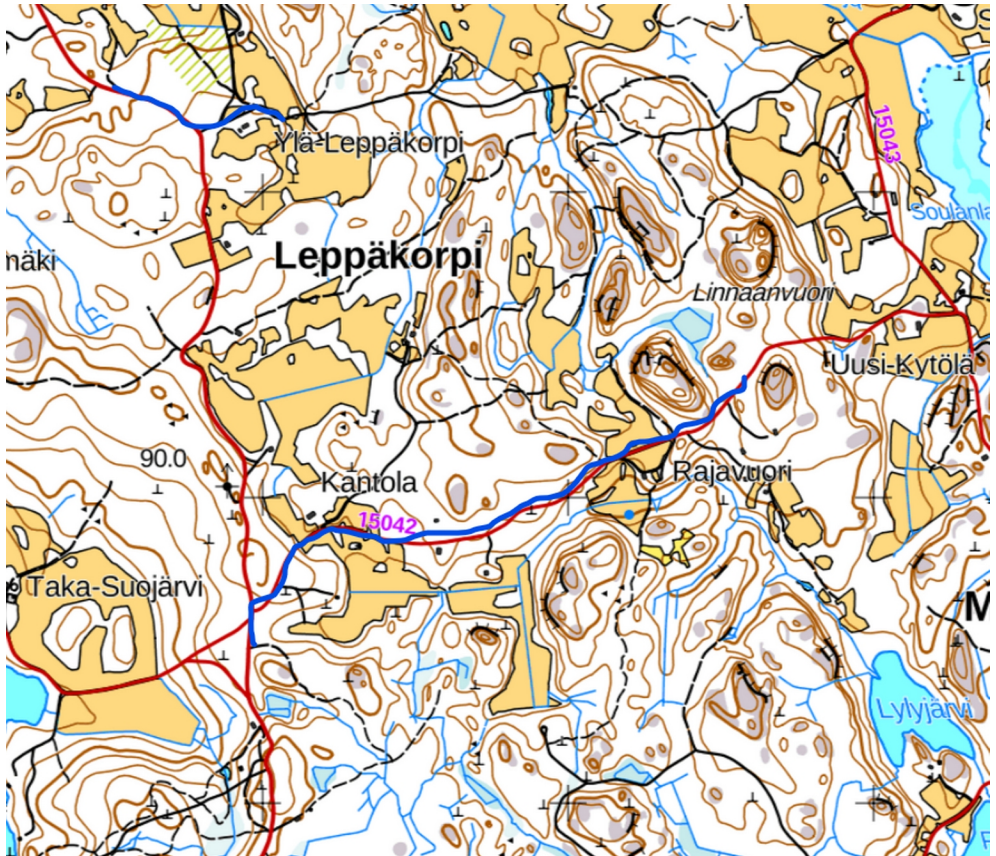


CHAROLAIS

TIESIIRTYMÄ 3/8/13

Tikkalantietä suuntaan länsi noin 1,7 kilometriä. Sen jälkeen oikealle Leppäkorventietä pitkin noin 350 metriä mistä alkaa maastosiirtymä.

Maastosiirtymän karttaosuus maastokokeen 3/8/13 kartalla.



JOSA-HUOLTO

Palveleva autohuolto

Leppäkorventie 157

19700 Sysmä

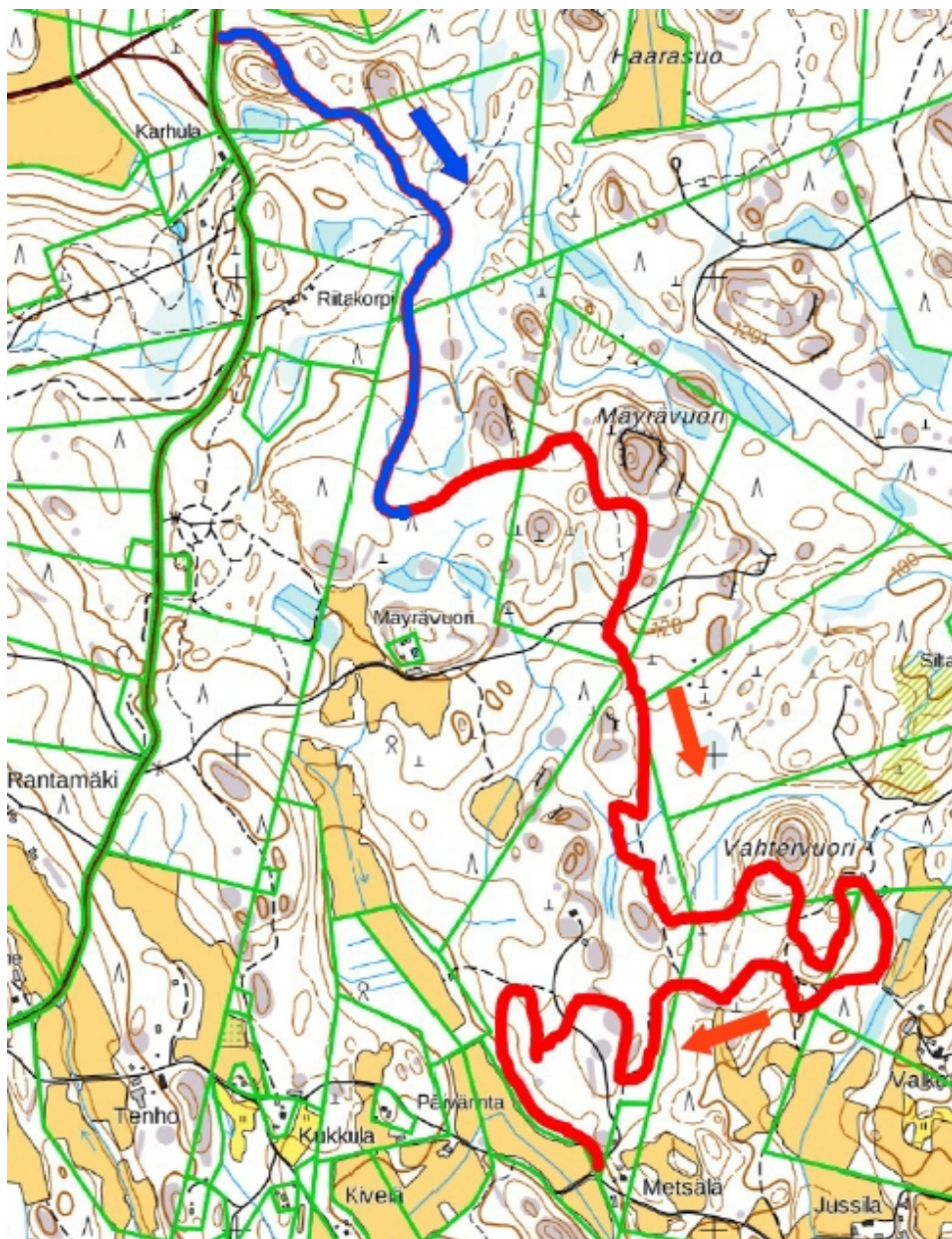
044 2408579



AUTONOMI

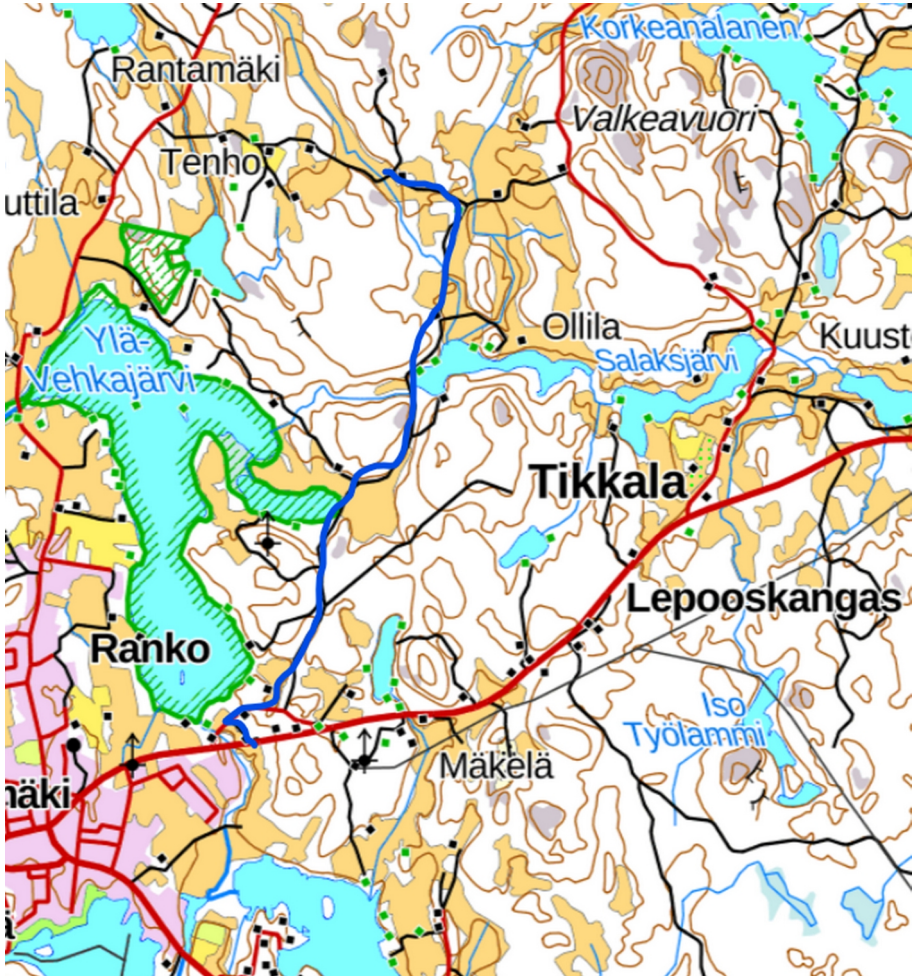
MAASTOKOE 3/8/13**JoSa-Huolto**

Maastosiirtymä noin 1.5 km leveää latupohjaa pitkin. Välillä leveämpää traktoriuraa ja välillä teknisempää polkua. Ajoaika n. 8 min



SIIRTYMÄ 4/9/14

Tenhontietä suuntaan itä 450m, käänнос oikealle Karhumäentielle.
Karhumäentietä 3,1 km ja käännos oikealle Koskueentielle.
Koskueentietä 300m ja pientä nimetöntä tietä Valittulantielle.



VÄLITANKKAUSPAIKKA

Siirtymän 4/9/14 lopussa välitankkauspaikka. Tankkauspaikalta löytyy alkusammutusvälineet ja jätteistä öljyiselle jätteelle. Tankkaus ainoastaan huoltomaton päällä. Kanisterien kuljetus kilpailukeskuksen edestä (ilmoittautumien/kahvio) tankkauspaikalle kello 9:00 ja 12:00.



Järvisen
SYSMÄ **Liikenne**

Palvelevin pyörin

Vuodesta 1932

www.jarvisenliikenne.fi

jarvisen.liikenne@saunalahti.fi

Puh. (03) 717 2651

Huollamme ja asennamme ammattitaidolla

- KODINKONEET
- KYLMÄKONEET
- LÄMPÖPUMPUT

KESÄ TULEE – HANKI ILMALÄMPÖPUMPPUSI NYT!

Kysy lisää myynnistämme.



KYLMÄKONEHUOLTO
TOIVONEN OY



0400 903 149 • kylmakonehuolto.com

Sysmän

LUOMUHERKUT

sysmanluomuherkut.fi

RUOKAA OMASTA MAASTA

AITOA JÄÄRÄPÄISYYTTÄ JUUREN LEIVOTTUNA.

VIIPURILAINEN
1924
KÖTILEIPOMO

KAURA JÄÄRÄ. OHUT PALALEIPÄUUTUUS.

VIIPURILAINEN
1924
KÖTILEIPOMO

OHUT KAUURA JÄÄRÄ

34% KAURAA JUUREN LEIVOTTUNA.
1924

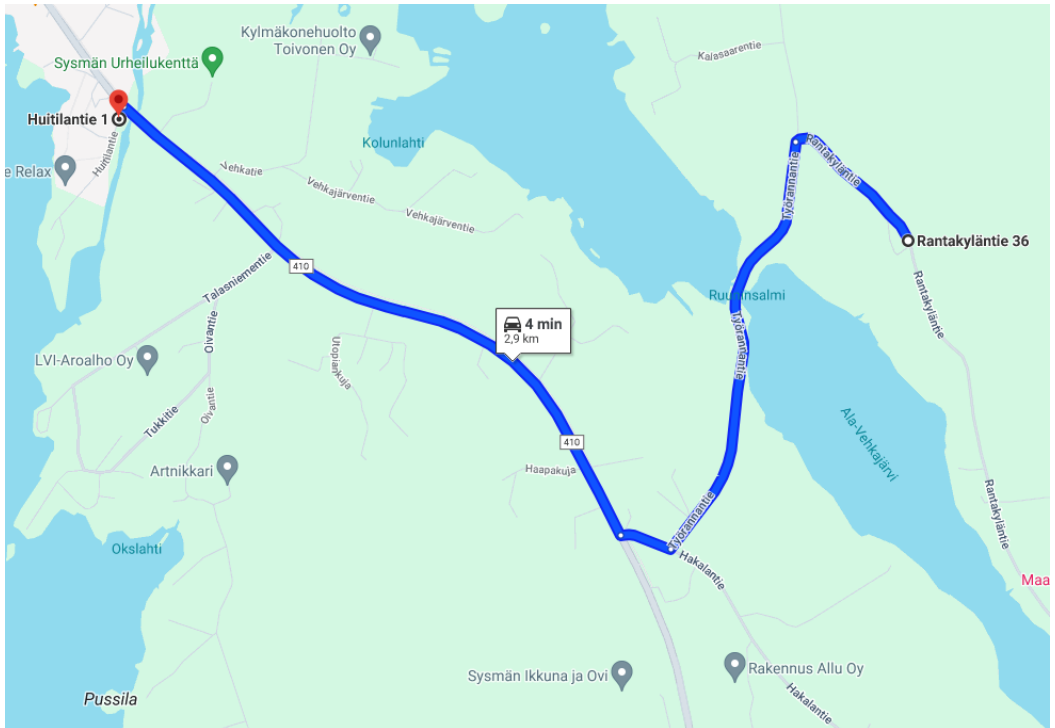
6 KPL | 280g

RUOKAA OMASTA MAASTA

SIIRTYMÄ 5/10/15

SIIRTYMÄ MUUTTUNUT MK 5/10/15 PERUUNTUMISEN VUOKSI, MK 4/9/14 MAALISTA AJETAAN SUORAAN KILPAILUKESKUKSEEN

Rantakyläntietä luoteeseen 260m, käännös vasemmalle
Työrannantielle. Työrannantietä 1,1km ja käännös oikealle
Vääksyntielle (314). Vääksyntietä 1,4km ja käännös vasemmalle
Huitilantielle.





CAMPING SYSMÄ

*Olet lämpimästi tervetullut
viettämään meille kesäsi
parasta aikaa! - Mia*



CAMPING SYSMÄ – MYÖS TALVISIN!

MAASTOKOE 5/10/15**Camping Sysmä**

Yleisöerikoiskoe Majutveden jäällä ja maali kisakeskuksen rannassa.
Ajoaika n. 5 minuuttia.

**MAASTOKOE PERUTTU JÄÄLLÄ
VALLITSEVIEN OLOSUhteiden Vuoksi**



SyMK, 35 VUOTTA MOOTTORIURHEILUA

Sysmän Moottorikerho ry täyttää tänä vuonna 35 vuotta. Pitkä taival on kuljettu kivisiä polkuja ja peltoja. Päijännejolla on ollut ja on varmaan vieläkin suuri merkitys enduroharrastuksen aloittamiseen Sysmässä. Päijänteen kierrossa Sysmä osuu väkisinkin reitin varrelle. Sysmälaisten kuljettajien osallistuminen Päitsille ja muihinkin kilpailuihin, osuu 70- luvulle ja toiminnan viriäminen -70 ja -80 luvun taitteessa loi pohjan Sysmän Moottorikerhon perustamiselle.

Toiminnan lisääntyessä kerhon perustamisajatus sai tuulta, koska varainkeruu tuntui mielekkäämmältä omalle kerholle. Tietenkin oman paikkakunnan edustaminen kilpailuissa ja järjestelyissä oli myös tärkeä pointti SyMKin perustamiseen, samoin itsenäinen toiminta lajin parissa Sysmässä.

SyMK perustettiin vuonna 1989. Perusajatuksena oli, että SyMK olisi avoin kerho kaikelle moottoriurheilulle. Hyvin nopeasti kuitenkin huomattiin, ettei homma olekaan niin helppo, koska eri lajeilla oli omat kattojärjestönsä. Tämän seurauksena tulimme siihen tulokseen, että moottoripyöräurheilu oli jatkossa laji, johon keskitymme.

Kilpailujen järjestämisen kannalta tärkein asia on maanomistajien myötämielinen suhtautuminen lajia kohtaan. Sysmässä tämä on toiminut loistavasti alusta pitäen. Viranomaisluvut ovat kiristyneet vuosien saatossa, mutta luvat kilpailuille on kuitenkin aina saatu.

Sysmän Moottorikerho on saanut näiden 35 vuoden aikana luotettavan kisajärjestäjän maineen, mistä olemme tietysti kiitollisia. Lukuisat SM- tason kilpailut ovat todisteena siitä. Ainoat merkittävimmät ”risut” ovat tulleet osalta kuljettajia reitin liiallisesta kivisyydestä. Tämä on kyllä tullut tosin useinkin pilke silmäkulmassa.

Seuraavan 35 vuoden haasteet liittyvät edelleen kiristyviin ympäristösäädöksiin ja lakeihin. Nämä tulevat koskemaan niin maastoa kuin ajoneuvojakin. Me uskomme SyMKissä, että nämä esteet voitetaan ja hieno lajimme voi jatkua täysillä eteenpäin.

Kotisivumme: <https://symk.home.blog/>

YMPÄRISTÖOHJE

ÄÄNET

Reitillä saa ajaa vain kilpailun aikana. Moottoreiden turhaa joutokäyntiä tulee välttää. Kilpailuun ei hyväksytä pyöriä, jotka katsastuksessa ylittävät säännöissä määrätyn desibelirajan. Melutaso mitataan katsastukset yhteydessä.

ROSKAT

Varikolla ja välitankkauspaikalla kertyvä sekajäte sekä öljyinen jäte on kerättävä talteen ja toimitettava varikkoalueella ja välitankkauspaikalla oleviin jätteastioihin. Jokainen kuljettaja on vastuussa tiimensä jätteiden asianmukaisesta keräämisestä ja hävittämisestä. Ilmoittautumisessa kaikille kilpailijoille jaetaan roskapussi jätteen keräämistä varten. Kilpailun jälkeen pussit on toimitettava alueella sijaitseviin jätteastioihin.

KÄYTETYT ÖLJYT JA ÖLJYINEN JÄTE

Mahdollisesti syntyvistä jäteöljyistä ja öljyisistä jätteistä kuljettajat huolehtivat itse viemällä ne joko mukanaan tai jättämällä ne kilpailualueella sijaitsevaan keräyspisteeseen. Mikäli maahan havaitaan valuneen öljyä, bensiiniä tai muita haitallisia nesteitä, tulee siitä ilmoittaa välittömästi järjestäjälle. Kilpailukeskuksesta sekä välitankkauspaikalta löytyy imeytysainetta mahdollisen onnettomuuden varalta, sijainti merkitty kilpailukeskuksen karttaan. Ensitorjunnan hoitaa kilpailijat/team omatoimisesti.

YMPÄRISTÖMATOT

Moottoripyöriä tankatessa ja huoltaessa varikolla ja välitankkauspaikalla on käytettävä ympäristömattoa. Moottoripyörän tankkaaminen ja huoltaminen, muualla kuin varikkoalueella, on kielletty (pl. välitankkauspaikalla tankkaus). Maton tulee olla nestettä imevä ja sitä läpäisemätön, maton minimikoko 160x100cm. Jos kuljettaja ei käytä ympäristömattoa hänet voidaan sulkea kilpailusta. Huoltomaton käyttöä valvotaan. Myös huoltoautojen alla, mikäli autolla on taipumusta vuotaa nesteitä, tulee käyttää ympäristömattoa tai tiivistä pressua.

PYÖRIEN PESU

Alueella ei ole mahdollisuutta järjestää asianmukaista pesupaikkaa, joten moottoripyörien ja varusteiden pesu on kielletty.

SAMMUTIN

Huoltoautoissa on oltava myös sammutin. Säännöissä määrätyn sammuttimen tulee olla näkyvissä varikkopaikalla ja tämän säännön noudattamista valvotaan. Kilpailukeskuksessa sekä välitankkauspaikalla on käsisammuttimet karttaan merkityissä paikoissa.

SML Urheilusäännöstö löytyy Suomen Moottoriliiton sivuilta www.moottoriliitto.fi kohdasta Säännöt ja lomakkeet

Kilpailunumeroiden värit luokittain

111	A-luokka / sivuvaunut (Keltainen pohja, mustat numerot)
111	B-luokka (musta pohja, valkoiset numerot)
111	U20 (vihreä pohja, valkoiset numerot)
111	C-luokka / kuntoluokka (valkoinen pohja, mustat numerot)
111	D-luokka (naiset) (lila pohja, valkoiset numerot)
111	V-40 (sininen pohja, valkoiset numerot)
111	V-50 (punainen pohja, valkoiset numerot)
111	V-60 (valkoinen pohja, punaiset numerot)

SyMK kuljettajat ja luokat kilpailussa:

A1	84	Jyri Mannila	B2	189	Sami Leppänen
A2	12	Mikko Leppänen	C21	778	Riku Saksala
A2	74	Tuomas Nieminen	V50	476	Aku Mannila
A3	6	Jani Salonen	V60	986	Tuomas Huuskola



Lähtöaika	Kilpanro	Luokka	Nimi	Kerho	MP	Sponsori
9:00	70	A1	Kauppinen Juhon	MSMK	Kawasaki	Kawasaki Racing Team Sumeko
	117	A1 U20	Ahokas Juhon	LoSMK	Beta	Beta Racing Suomi
9:01	16	A2	Rasinen Mikko	FMS	KTM	TEAM MOTOPALVELU
	27	A2	Löflund Arttu	HIMK	TM	
9:02	12	A2	Leppänen Mikko	SyMK	GasGas	WWW.LOUKKO.COM
	84	A1	Mannila Jyri	SyMK	KTM	
9:03	90	A2	Knuuttila Jere	TuMK	KTM	
	119	A1 U20	Vuori Oskari	RiES	Fantic	
9:04	3	A2	Ratinen Riku	Tens	Fantic	
	104	A1 U20	Tammelin Martti	JSMK	Fantic	
9:05	85	A1	Hänninen Teemu	RCK	KTM	TEAM MOTOPALVELU
	92	A1	Viljakainen Jesse	SsMK	Sherco	Team MP-Racing
9:06	6	A3	Salonen Jani	SyMK	Kawasaki	Kawasaki Racing Team Sumeko
	11	A2	Rinkinen Jaakko	MäntsMK	Beta	Beta Racing Suomi
9:07	69	A2	Olenius Henry	SiMK	Beta	
	96	A3	Salin Roni	EMK	Husqvarna	Kytönen motorsport
9:08	25	A3	Koskinen Joonas	ME-Racing	Husqvarna	SE-Team
	71	A3	Mutikainen Teemu	Tens	Husqvarna	east MX
9:09	21	A2	Heikkala Roni	RiMPKK	KTM	TEAM MOTOPALVELU
	45	A1	Keurulainen Aksu	KonnMK / UA	Kawasaki	Kawasaki Racing Team Sumeko
9:10	14	A1	Jaronen Ville	JSMK	Kawasaki	Kawasaki Racing Team Sumeko
	342	A3	Tirkkonen Juha-Pekka	MäntsMK	GasGas	TEAM MOTOPALVELU
9:11	39	A2	Bergman Dick	SiMK	KTM	TEAM MOTOPALVELU
	82	A2	Laankoski Niklas	KaMoKe	Yamaha	HOT 1 RACING
9:12	97	A3	Puotsaari Niko	SamK	Husqvarna	Kytönen motorsport
	404	A3	Karma Mika	RiES	Husqvarna	Team MP-Racing
9:13	74	A2	Nieminen Tuomas	SyMK	KTM	TEAM MOTOPALVELU
	107	A1 U20	Laaksonen Ukko	VMK	KTM	PELTIA.FI

9:14	23	A2	Latostenmaa Teemu	NRT	Beta	Beta Racing Suomi
	50	A1	Enjala Tiitus	KeMS	Yamaha	HOT 1 RACING
9:15	2	A2	Arvaja Jussi	JSMK	Kawasaki	Kawasaki Racing Team Sumeko
	15	A3	Leino Jiri	TMK	Beta	
9:16	32	A3	Meisola Ville	KarMK	Kawasaki	Kawasaki Racing Team Sumeko
	93	A2	Puhakainen Eetu	HIMK	TM	
9:17	26	A1	Juhola Albert	MäntsMK	KTM	TEAM MOTOPALVELU
	30	A1	Helander Eemil	SsMK	Yamaha	SE-Team
9:18	5	A1	Hänninen Antti	SsMK	Husqvarna	Team MP-Racing
	48	A1	Jukola Alekski	VMK	KTM	TEAM RX MOTO
9:19	46	A3	Pohjola Eemil	JSMK	Yamaha	SE-Team
	98	A2	Juupaluoma Peetu	MSMK	Husqvarna	Kytönen motorsport
9:20	185	B3	Tiellinen Kimmo	LrMP	Beta	OHHOH Racing Team
	308	B1	Kanervo Santtu	TuMK	Suzuki	
9:21	122	B1 U20	Niinimäki Samu	KeMS	Yamaha	HOT 1 RACING
	285	B3	Laaksonen Toni	SaMK	KTM	TEAM RX MOTO
9:22	151	B3	Saarinen Joni	SsMK	KTM	TEAM MOTOPALVELU
	392	B2	Nikander Matti	RIES	Husqvarna	Kari Vehniäinen Racing
9:23	145	B1	Alanne Alekski	SaMK	Husqvarna	Kytönen motorsport
	239	B3	Häyrynen Heikki	KaMK	GasGas	TEAM RX MOTO
9:24	105	B1 U20	Turunen Jesse	RIES	Fantic	Kari Vehniäinen Racing
	393	B1	Pellikka Esa	KaMK	Fantic	
9:25	141	B3	Lempiö Aaro	RiMPKK	GasGas	
	283	B2	Kalatie Simo	HyKoKe	GasGas	
9:26	146	B3	Junka Sampsa	JSENS	Husqvarna	
	483	B2	Halmetoja Sami	NMK	KTM	
9:27	189	B2	Leppänen Sami	SyMK	KTM	
	367	B2	Hurmeranta Sami	HeMK	GasGas	

9:28	268	B2	Heikkilä Toni	SsMK	KTM	TEAM MOTOPALVELU
	534	B3	Tägtström Janne	HyKoKe	Sherco	
9:29	174	B1	Suhonen Tommi	SiVe	Honda Red Moto Team EDGECAM & Vericut	
	286	B2	Kalliokoski Kasper	JSSENS	KTM	
9:30	103	B1 U20	Takatalo Nico	RIES	Fantic	
	278	B2	Laaksonen Juuso	AsikMK	GasGas	
9:31	124	B1 U20	Tervaoja Iiro	OMK	Beta	
	258	B1	Kuoppamäki Mikko	RCK	Yamaha	SE-Team
9:32	197	B2	Suominen Wille-Pekka	TMK	Sherco	
	306	B2	Manni Arttu	HIMK	TM	
9:33	225	B2	Torpakko Toni	JSSENS	Husqvarna	Kari Vehniäinen Racing
	531	B3	Laakso Jarno	RIES	KTM	
9:34	321	B2	Tila Tero	RIES	Husqvarna	
	401	B2	Puro Mikko	TuMK	KTM	
9:35	137	B2	Rinne Aleksi	TMK	Husqvarna	
	316	B2	Kronholm Mats	KaMoKe	KTM	
9:36	272	B1	Lassila Kari	LrMP	Honda Red Moto OHHOH Racing Team	
	431	B1	Mauriala Jarmo	VaMP	Husqvarna	
9:37	208	B3	Siltanen Tommi	RIES	KTM	
	288	B2	Julku Kimmo	KaMoKe	GasGas	
9:38	108	B1 U20	Parpola Santtu	RIES	Sherco	Team MP-Racing
	221	B3	Junna Marko	LovMK	Beta	
9:39	150	B2	Kokki Olli	Tens	Husqvarna	
	215	B1	Vatanen Joonas	SiVe	Kawasaki	Team EDGECAM & Vericut
9:40	330	V40	Tuppurainen Sami	RCK	KTM	TEAM MOTOPALVELU
	359	V40	Nisula Mikko	MäntsMK	Husqvarna	
9:41	375	V40	Jantunen Pekka	RCK	KTM	TEAM MOTOPALVELU
	394	V40	Kämäräinen Mikko	KMK	Husqvarna	Team EDGECAM & Vericut
9:42	408	V40	Knuuttila Veijo	TuMK	KTM	SE-Team

12:52	262	V50	Rahikainen Janne	KonnMK / UA	Husqvarna	Kytönen motorsport
	485	V50	Laine Jyri	SsMK	KTM	
12:53	421	V50	Erving Marko	NMK	TM	
	454	V50	Koivula Timo	KaMoKe	Husqvarna	
12:54	526	V50	Brandt Mika	SsMK	Husqvarna	
	776	C40	Ruisvaara Teemu	MäntsMK	KTM	
12:55	689	C21	Haikkala Topi	JSENS	Husqvarna	Kari Vehniäinen Racing
	877	C21	Hovi Niklas	TuMK	Husqvarna	SE-Team
12:56	551	C40	Alahuhta Anssi	KaMoKe	Beta	
	869	C40	Niemelä Jani	KeMS	Husqvarna	SE-Team
12:57	422	V50	Ronimus Jouni	HyKoKe	KTM	
	931	Naiset	Lampinen Riina	JSMK	GasGas	WWW.LOUKKO.COM
12:58	496	V50	Nieminen Mikko	TMK	Husqvarna	
	503	V50	Lyytinen Ismo	HyKoKe	KTM	
12:59	778	C21	Saksala Riku	SyMK	Husqvarna	
	842	C21	Parviainen Tommi	RIES	KTM	
13:00	417	V50	Koskela Aki	RIES	Husqvarna	
	895	C40	Vanhakarhu Toni	VMK	KTM	
13:01	552	C40	Toukola Markus	AsikMK	KTM	
	935	Naiset	Mäkinen Viivi-Maria	JSMK	Husqvarna	Kytönen motorsport
13:02	766	C40	Sirparanta Mikko	OrimMK	KTM	TEAM MOTOPALVELU
	941	V60	Merilaita Taito	HeMK	Sherco	Team MP-Racing
13:03	749	C40	Lundgren Janne	NRT	Yamaha	
	900	Naiset	Oikari Hanna-Riikka	JSENS	Honda	SE-Team
13:04	588	C40	Pirhonen Jukka	TMK	KTM	TEAM MOLITOR
	627	C40	Mäkinen Marko	PadMU	KTM	
13:05	441	C40	Oksanen Tuomo	SsMK	KTM	
	494	V50	Hannonen Jyrki	MäntsMK	KTM	TEAM YKKÖS-MP

13:06	633	C21	Nikitin Janne	JSENS	Husqvarna	
	678	C40	Pykäläinen Jussi	SaMK	Husqvarna	TEAM RX MOTO
13:07	972	V60	Kuutela Kari	Y-SMK	GasGas	Team EDGECAM & Vericut
	993	V60	Penttilä Tapio	LoSMK	GasGas	
13:08	476	V50	Mannila Aku	SyMK	KTM	
	789	C21	Luomanen Ville	TMK	KTM	TEAM MOLITOR
13:09	463	V50	Heino Hannu Pasi	RIMPKK	Sherco	Team MP-Racing
	581	C40	Kaikkonen Antti	HeMK	KTM	
13:10	779	C40	Hakkarainen Mika	HIMK	TM	
	861	C40	Granlund Jani	RCK	KTM	
13:11	428	V50	Leed Heikki	HyKoKe	Husqvarna	
	996	V60	Partanen Kari	NRT	Husqvarna	Team EDGECAM & Vericut
13:12	466	V50	Lundberg Pauli	HeMK	KTM	TEAM MOTOPALVELU
	888	C40	Piispanen Antti	NMK	Beta	
13:13	804	C40	Marin Juuso	KaMK	Husqvarna	
	928	Naiset	Heikkala Jutta	RIMPKK	KTM	TEAM MOTOPALVELU
13:14	709	C21	Kivelä Mikko	OMK	TM	
	764	V50	Kopponen Jan	HeIRC	Husqvarna	
13:15	717	C40	Pirtinaho Tomi	KeMS	KTM	TEAM YKKÖS-MP
	904	Naiset	Hakulinen Taru	EMK	Husqvarna	
13:16	781	C40	Bagger Stefan	SiMK	KTM	
	986	V60	Huuskola Tuomas	SyMK	Beta	
13:17	793	C21	Vähäkangas Joonatan	E-PMMK	Kawasaki	
	958	V60	Korpela Matti	KuhMK	Beta	
13:18	918	Naiset	Heinonen Kiia	RIMPKK	Sherco	Team MP-Racing
	920	Naiset	Seppälä Rimma	KeMS	Beta	MyBeta Racing Team
13:19	701	C21	Utter Arttu	HIMK	Husqvarna	
	909	Naiset	Wasström Sanna	FMS	KTM	
13:20	947	V70	Kalliokoski Timo	K-SMK	KTM	Team Keljon Konehuolto

”Ohittamisen ABC”- ohitus kivuttomasti...

Spooriohittamisen ei välttämättä tarvitse olla vaikeaa ja verenpainetta kohottava episodi, jossa sekä ohittaja että ohitettava ovat tukkanuottasilla kisan jälkeen, tai jopa sen aikana.

Vähälumisena aikana ohittamistapahtumaan ei kulu juurikaan ylimääräistä aikaa, kun molemmat kuljettajat toimivat itse ohittamisen oikein.

Tässä muutama hyväksi havaittu muistisääntö ohittamiseen.

Ohittaja: Huuda kovaa ja ajoissa.
Valitse huutamisaika niin, että ohitettava kuulee.

Hyvä paikka ohitukselle on suoran jälkeisen kurvin kohdalla, mikäli spoori ei ole kovin syvä.

Huuda asiallisesti!

Ohitettava: Kun kuulet, että takana on nopeampi kuljettaja:
Aja kurvista suosiolla spoorin läpi ja jatka matkaasi hangessa, kunnes ohittaja on sivuuttanut sinut, jonka jälkeen palaa spooriin, näin ajorytmi ei katoa, eikä aikaa suotta kulu.

Mikäli spooriura on kuitenkin niin syvä, ettei siitä pääse helpolla pois...

Pysähdy mahdollisimman nopeasti, poistu pyörän päältä kallista pyöräsi reilusti sivuun niin paljon kun pystyt.

Ohittaja: Syvä spoori, aja tasaisen rauhallisesti ohitettavan renkaan yli varo takertumasta ohitettavaan.

Kiitä kanssakilpailijaa fiksesta toiminnasta.



SyMK kiittää kaikkia Camping Sysmä SM-Enduro kilpailun tukijoita, yhteistyökumppaneita sekä maanomistajia!!!!

YHTEISTYÖSSÄ



RTK
palvelu

Pepen Piippupalvelu oy
Nuohous ja ilmanvaihdon puhdistukset

V URHEILU
VALONEN
SYSMÄ PUH. 03 7172 799

35

1986-2021



READY
TO RACE

HANKI KTM MOTOPALVELUSTA! PYSYT VAUHDISSA MUKANA!

TEEMME MYÖS VAIHTOKAUPPAA!
VAIHDOSSE OFFROAD, STREET, ATV. KYSY TARJOUS!

MEILTÄ PYÖRÄT - VARUSTEET - VAIHDOKIT - HUOLTO - VARAOSAT
KTM - YAMAHA - GAS GAS - CFMOTO
TSEKKA VAIHDOKKIMME WWW.MOTOPALVELU.COM



Messinkitie 5 | 16300 ORIMATTILA
Pyörämyynti: 0445539800 | 0447260093 | 0400492910
Varaosat/keskus: 03 777 2255
Huolto: 040 500 4935
Avoimena ark. 8.00-17.00 | www.motopalvelu.com

